



## **Chrysanthie Emmanouilidou**

Die in Thessaloniki geborene Pianistin und Dirigentin lebt seit 1998 in Berlin. Das Klavierstudium in ihrer Heimat setzt sie an den Musikhochschulen in Freiburg und Hanns Eisler in Berlin fort. Das Dirigieren, ihre spätere Leidenschaft, führt sie 2003 nach Italien zum Studium bei dem Dirigenten Andrea Pestalozza. Assistenzen bei Dirigenten wie Michael Boder und Kurt Masur bringen sie seit 2006 an verschiedene Europäische Bühnen (Liceu-Barcelona, Königliches Theater-

Kopenhagen, Ruhrtriennale-Bochum, Berliner Philharmonie, Santa Cecilia Rom).

Die Arbeit bei Claudio Abbado (Bolzano, Cremona, Bologna u. Luzern) und Lionel Friend (Birmingham) spielen eine entscheidende Rolle in der Entwicklung ihres persönlichen Stils.

Sie dirigiert u.a. das Berlin-Brandenburgische Symphonie-Orchester mit dem Kammerchor Braunschweig, die Jenaer Philharmoniker, das Kaposvar Symphonie-Orchester, das Darmstädter Kammersymphonie-Orchester, das Brandenburgische Staatsorchester.

Konzerte als Pianistin führen sie in verschiedene europäische Städte und nach Japan (Loku Philharmony, Kabutoyama Symphony Orchestra in Izumi Hall, Osaka).

Sie ist Dozentin für Musikgeschichte und Musikalische Leiterin der Beuth Hochschule für Technik Berlin, wo sie Orchester und Chor des Collegium Musicum ins Leben zurückgerufen hat. Im September 2015 gründet sie das Beuth Extra Ensemble welches sich aus permanenten talentierten Studenten und Professoren der Beuth Hochschule zusammensetzt.

Dessen große Liebe gilt dem kulturellen Erbe und seiner Unterstützung.

L I N G N E R  
S C H L O S S  
D R E S D E N



## **Das Beuth Extra auf Reise**

Ein Benefiz-Konzert für das Lingnerschloss

Musikalische Leitung:

**Chrysanthie Emmanouilidou**

Freitag, den 09.06.2017 um 19:30 Uhr  
im großen (unfertigen) Saal



BEUTH HOCHSCHULE FÜR TECHNIK BERLIN  
University of Applied Sciences

# BEUTH EXTRA



Janine de Haan, Violine



Matthias Reißner, Violine



Johanna Viktor, Viola



Anneken Fröhling, Viola

## Programm



Prof. Sven Tschirley,  
V-Akkordeon

**Georges Bizet (1838-1875)**  
*L'Arlesienne Suite Nr. 2: Farandole*

**Felix Mendelssohn Bartholdy (1809-1847)**  
*Sommernachtstraum, op. 61: II. Akt - Intermezzo*

**Antonín Dvořák (1841-1904)**  
*Slawische Tänze Op. 72 Nr.7, Nr. 2, Op. 46 Nr. 3*

**Bedřich Smetana (1824-1884)**  
*Ouvertüre zu Die verkaufte Braut*

- Pause -



Arne Schilling,  
Schlaginstrumente



David Csejka, Klavier



Alexandra Bendzko,  
Klarinette



Nando Reichard, Klarinette



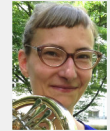
Laura Hamberger, Pauken



Lukas Baumgärtner,  
Trompete



Moritz Mayer, Trompete



Marlen Kunzke, Horn



Sebastian Kray,  
Saxophon

**Edvard Grieg (1843-1907)**  
*Norwegische Tänze Op. 35 Nr. 2*



Anna Förster, Flöte

**Edward Elgar (1857-1934)**  
*Wand of youth Suite 2, Nr. 6: Wild Bears*

**Ralph Vaughan Williams (1872-1958)**  
*English Folk Song Suite*  
March: Seventeen come Sunday; Intermezzo: My Bonny Boy  
March: Folk Songs from Somerset

**Camille Saint-Saëns (1835-1921)**  
*Danse Macabre*



Friederike Pöhlmann,  
Flöte

**Manuel de Falla (1876-1946)**  
*Aus La vida Breve: Danza española Nr. 1*



Sabine Müller, Cello



Maike Rehn, Cello



Lingqi Su, Cello



Gigi Danko, Flöte